

KOBELCO

SK140SRLC-7 avec flèche à déport parallélogramme

Performance  Design

SK 140SR_{LC} Double Déport

■ Puissance moteur :
107 ch / 2 000 tr/min

■ Poids en ordre de marche :
16 300 – 18 000 kg



Conforme Stage V

We Save You Fuel
Achieving a Low-Carbon Society



SK 140SR1c



Performance Design

La SK140SRLC équipée de sa flèche à déport parallélogramme inaugure une nouvelle ère de rentabilité en garantissant des PERFORMANCES exceptionnelles, plus d'efficacité et de productivité grâce à plus de puissance et de vitesse. Son nouveau DESIGN offre une ergonomie et un confort hors normes au chauffeur, en refusant tout compromis. Toujours à la recherche d'améliorations exclusives et sans concurrence pour des machines dont on ne peut plus se passer après les avoir utilisées, KOBELCO poursuit sa quête d'excellence pour relever tous les défis.

SIMPLICITÉ ET ÉLÉGANCE ULTIMES

Notre recherche d'esthétique et de luxe fonctionnelle a conduit à un nouveau design intérieur.

Molette de navigation

Cette molette intègre plusieurs fonctions pour naviguer dans les menus du moniteur et sélectionner les paramètres machine les plus adéquates à votre application. Même avec les mains gantées, l'opérateur peut régler diverses fonctions de la machine en un clin d'œil.

Rétroéclairage à LED

Tous les interrupteurs et molettes de commandes du tableau de bord sont rétroéclairés pour simplifier votre utilisation, même dans la pénombre ou de nuit.







LUXE ET CONFORT INCOMPARABLES

1 Sièges chauffant à suspension pneumatique

Le nouveau siège de luxe Grammer* vous assure une absorption vibratoire et un confort de conduite inégalés.

*GRAMMER est une marque déposée de Grammer AG, enregistrée en Allemagne et dans d'autres pays.

2 Climatisation soufflant par l'arrière

L'air est soufflé vers la taille et dans le dos du chauffeur, pour une température uniforme dans la cabine.

3 Manipulateurs basse pression à commandes proportionnelles

Les manipulateurs hydrauliques sont à faible résistance et équipés de série de rollers proportionnelles de pilotage des circuits hydrauliques auxiliaires.



Nouveau circuit hydraulique

Notre nouveau système de gestion hydraulique améliore la souplesse et la précision de pilotage, notamment en cumule de mouvement, tout en augmentant la vitesse et la puissance globale d'excavation.

4 Éclairage de cabine à LED

L'éclairage intérieur à LED s'allume automatiquement à l'ouverture de la porte ou à la coupure du contact. Même de nuit, la visibilité est irréprochable.

5 L'essuie-glace à parallélogramme assure un large champ de vision



KOBELCO



04:33



SETTING MENU



PICTURE OF CAMERA



CLOCK SETTING



SCREEN BRIGHTNESS



MAINTENANCE



CONSUMPTION



LANGUAGE SELECTION



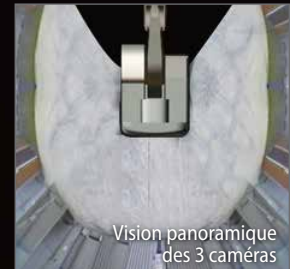
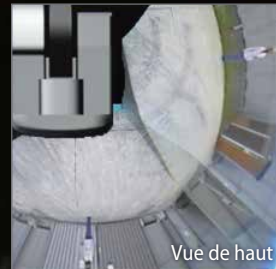
PRESSURE RELEASE



PLUS DE VISIBILITÉ POUR PLUS DE SÉCURITÉ

multiples modes d'affichage

De série, la SK140SRLC-7 avec flèche à déport parallélogramme est équipée de 3 caméras disposant de 3 modes d'affichage. 2 caméras peuvent être visualisées simultanément sur le moniteur, avec une vision rectiligne ou oblique de la caméra de droite. Le troisième mode est la vision panoramique.



Moniteur couleur de 25 cm (le plus grand du marché)

Le très grand moniteur couleur de 25 cm permet de visualiser tous les statuts de la machine, ainsi que les caméras embarquées. Les menus ont été simplifiés pour accéder plus rapidement à toutes les fonctions, et de multiples pictogrammes rendent plus intuitif leur utilisation. Pour une meilleure protection contre le vol et les utilisations malveillantes, un mot de passe est nécessaire au démarrage du moteur.



Molette de sélection du mode d'affichage

Depuis le menu principal, cliquez sur l'icône "caméra", sélectionnez le mode d'affichage en tournant la molette sur la droite ou la gauche, et validez le mode choisi en cliquant dessus.



DES PERFORMANCES À COUPER LE SOUFFLE !

Notre puissant moteur de 117 chevaux est conforme aux normes STAGE V

La puissance du moteur est notablement améliorée par rapport au modèle précédent, ce qui raccourcit de façon remarquable les temps de cycle d'excavation. Ces hautes performances sont atteintes sans réduction de vitesse, même avec de lourdes charges ou en déplacement en pente.



Modèle : ISUZU 4JJ1XDDV A01

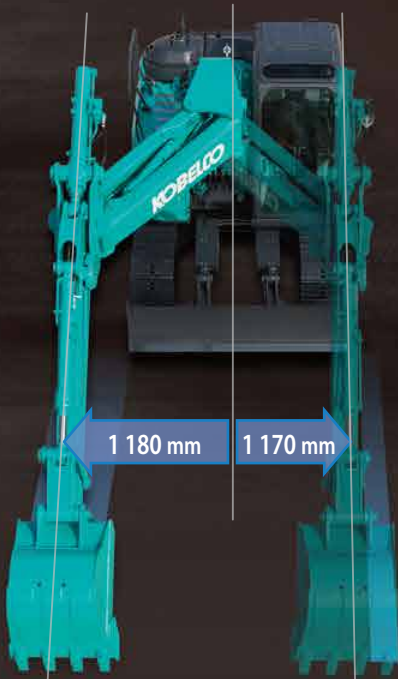
Puissance du moteur

107_{ch} / 2 000_{tr/min}

»» Temps de cycle d'excavation raccourci de **8%**
(par rapport au modèle précédent)

Robustesse

LE DOUBLE DÉPORT À DOUBLE POUTRE ET VÉRIN INTÉRIEUR GARANTIT UNE ROBUSTESSE EXCEPTIONNELLE



La cinématique exclusive du double déport Kobelco assure une robustesse et une plage de travail inégalées sur le marché. Avec un déport cumulé de 2 350mm, facile de positionner votre godet tout en gardant une visibilité hors normes sur les travaux réalisés.

1 180 mm **1 170 mm**

de déport latéral droit

de déport latéral gauche

Hauteur, profondeur et déport maximum de travail paramétrables au tableau de bord !

Certains chantiers vous imposent des contraintes de mouvement ? Programmez au tableau de bord la profondeur maximale de travail en fouille, la hauteur maximale de travail de l'équipement ou encore le déport maximum de la flèche pour sécuriser votre travail.



»»» Force de cavage du godet

augmentée de **6%**
(par rapport au modèle précédent)

»»» Nouveau circuit hydraulique

A la pointe de la technologie, Kobelco a développé une nouvelle gestion des débits et pressions hydrauliques offrant plus de vitesse, de force et de réactivité, pour augmenter significativement les performances globales de la machine, ainsi que les temps de cycle d'excavation.



*Balancier 2,2m et flèche non déportée

3 320 mm

Largeur de travail mini à 360°

Un maximum de compacité et de productivité en espace confiné

Grâce à son implantation de flèche en position centrale et son double déport parallélogramme, la machine peut travailler dans des espaces très restreints, sans compromis sur la taille de la cabine. De plus, le poids de l'équipement repose sur le centre de la machine, lui octroyant des capacités de levage hors normes sans compromettre la stabilité de l'ensemble.

Système anticollision de l'outils avec la cabine

Le système calcule les divers angles de l'équipement et des biellettes pour définir la position exacte de l'outil et éviter toute collision avec la cabine. Une alarme sonore retentit à l'approche de l'habitacle puis bloque le mouvement si nécessaire.

MULTIPLES PROGRAMMATIONS D'OUTILS HYDRAULIQUES

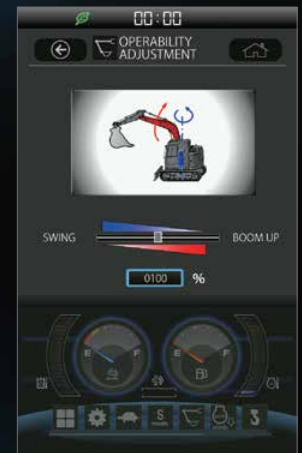
Programmation des lignes auxiliaires

Depuis le moniteur central, vous pouvez sélectionner l'idéogramme correspondant aux réglages hydrauliques adéquates à votre outil. Travail au godet, au curage inclinable, au BRH, à la pince de tri ou encore au tiltrotator, tout est paramétrable par votre concessionnaire et sélectionnable au moniteur par le chauffeur.

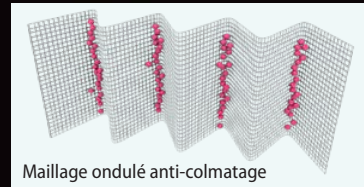
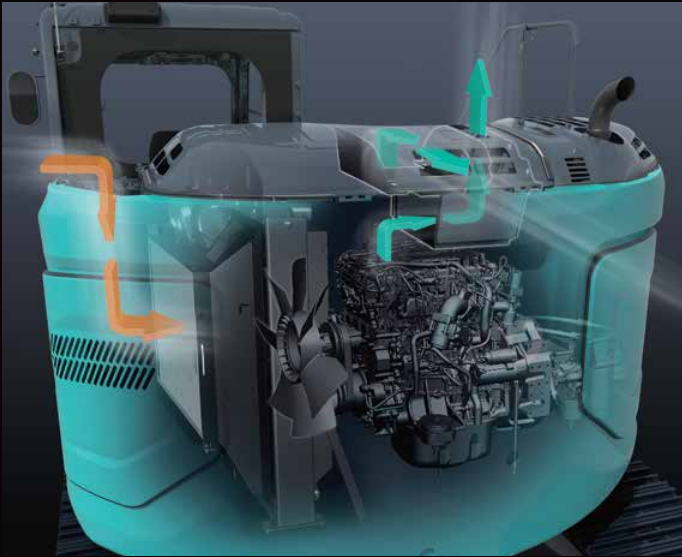


Personnalisation hydraulique

Les divisions et priorités des débits et pressions peuvent être rapidement personnalisées par votre concessionnaire.



iNDR : FIABILITÉ, INSONORISATION ET REFROIDISSEMENT MAXIMUM



Filtre iNDR

Le filtre iNDR hautes performances de 250 µm élimine la poussière de l'air à l'admission évitant tout risque de colmatage des radiateurs et du filtre à air moteur, tout en servant d'écran d'insonorisation. Tous les organes de la machine sont mieux refroidis, donc mieux préservés du vieillissement, et par conséquent plus fiables et durables. Le contrôle quotidien se limite à une vérification visuelle du filtre iNDR. S'il est sale, il peut être démonté et soufflé en un clin d'œil.

UNE MULTITUDE D'ÉQUIPEMENT DE SÉRIE



Consoles suspendues

Les consoles de manipulateur droite et gauche sont suspendues sur le siège pour un confort de conduite exceptionnel.



Radio DAB+ (FM/AM + AUX + USB et Bluetooth® avec téléphone mains libres)

Bluetooth® est une marque déposée de Bluetooth SIG Inc.



Prise d'alimentation 12 V / Port USB



Support pour smartphone

Vous pouvez utiliser le support avec votre smartphone connecté au port USB.



Protection de toit escamotable

La protection de toit FOPS niveau II s'entrouvre afin de simplifier le nettoyage de la vitre supérieure.

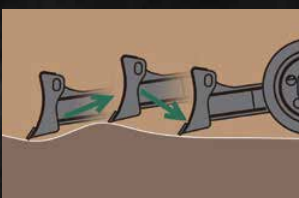


Réservoir d'AdBlue

Le remplissage d'AdBlue s'effectue depuis le sol, sans aucune contrainte d'accessibilité.



Caméras intégrées au capotage machine



Lame flottante

Cette option d'usine facilite grandement le nettoyage des chantiers, ainsi que les finitions de nivellement. Le mode lame flottante est activé par simple pression du contacteur de levier de lame.



KOBELCO MONITORING EXCAVATOR SYSTEM



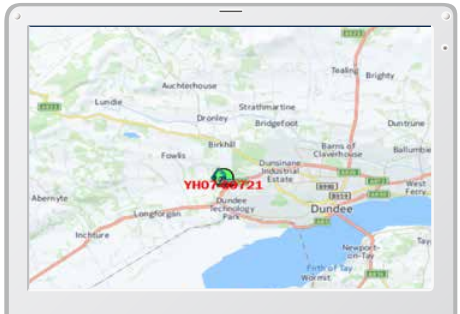
Télesurveillance incluse = sérénité absolue

Le système KOMEXS (Kobelco Monitoring Excavator System) utilise les communications par satellite et internet pour la transmission des données, il peut donc être déployé dans des zones où les autres formes de communication sont difficiles. Quand une pelle hydraulique est équipée de ce système, de nombreux paramètres comme ses heures de fonctionnement, sa situation géographique, sa consommation de carburant ou encore ses différents états d'entretien peuvent être affichés à distance.

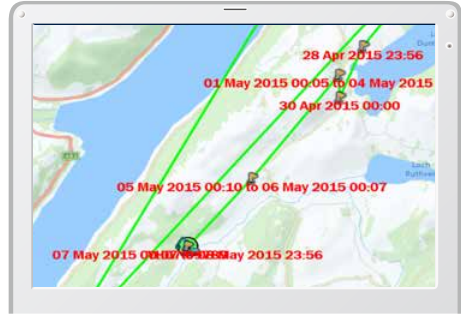
Accès direct aux données d'exploitation

Géolocalisation

La localisation précise des matériels et l'historique des déplacements sont disponibles même depuis des sites où les communications sont difficiles.



Localisation



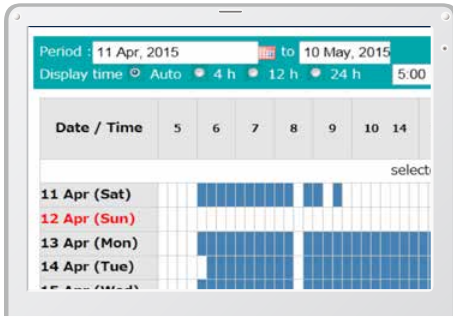
Historique des déplacements

Period : 11 Apr, 2015		to 10 May, 2015		Search	
Type of Operation	Working Hrs			Ratio	
Total Working Hrs	169 Hrs	100%			
Digging Hrs	72.2 Hrs	43%			
Traveling Hrs	18.3 Hrs	11%			
Idle Hrs	15.9 Hrs	9%			
Opt Att Hrs	62.5 Hrs	37%			
Crane Mode Hrs	0 Hrs	0%			

Analyse des heures de travail

Heures de fonctionnement

- Une analyse des plages de travail par machine et par site, permet d'identifier les chantiers les plus productifs et les plus rentables.
- Les heures d'utilisation sont enregistrées par tranche d'une demi-heure, et peuvent être utilisées pour la facturation de vos prestations, locations, ...



Rapport quotidien

Consommation

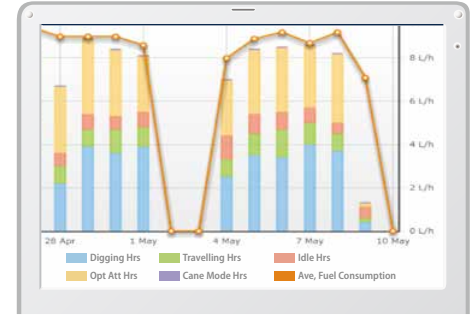
L'analyse de votre consommation de carburant, ainsi que des modes de travail utilisés, vous aident à optimiser vos coûts de production.

Work mode	Working Hrs	Total Fuel Consumption
H mode	2:06	24.5 L
S mode	0:00	0.0 L
E mode	169:19	1489.7 L
TOTAL	171:25	1514.2 L

Consommation de carburant

Graphiques analytiques

Plusieurs graphiques vous renseignent sur les différents états de fonctionnement de la machine : excavation, ralenti, translation et utilisation des outils hydrauliques.



États de travail

Maintenance et alertes SAV

Maintenance

- Pour connaître l'état d'entretien de votre flotte Kobelco sur les différents chantiers..
- Les données d'entretien sont également communiquées au service après-vente de votre concessionnaire Kobelco, pour une planification plus efficace des entretiens périodiques.

Model	Serial No.	Hour Meter	Engine Oil
SK135SRCL-3/SK140SRL	YH07-09721 0.38/0.35	734 Hr	434
SK135SRCL-3/SK140SRL	YH07-09789 0.38/0.35	73 Hr	429
SK210LC-9	YQ13-10454 0.8/0.7	960 Hr	58
SK210LC-9	YQ13-10481 0.8/0.7	549 Hr	498
SK75SR-	YT08-30374		

Entretien

Alertes SAV

Ce système envoie une alerte en cas de détection d'anomalie, pour optimiser la maintenance préventive et éviter des dommages qui pourraient conduire à l'indisponibilité de la machine.

Les alarmes SAV peuvent être reçues par e-mail

Les alarmes SAV ou états d'entretien peuvent être reçues par e-mail, sur un ordinateur ou un smartphone.



Restez connecté avec votre machine où que vous soyez !

Rapports quotidiens/mensuels

Les données d'exploitation téléchargées sur un ordinateur permettent la création de rapports quotidiens et mensuels d'activité.

Système de sécurité

Alarme de démarrage moteur

Le système peut déclencher une alarme si la machine est utilisée en dehors des heures ou jours prédéfinis.

Alarme de démarrage du moteur en dehors des horaires de travail définis

Alarme géographique

Une alarme peut être déclenchée en cas de déplacement de la machine en dehors d'un périmètre géographique défini.

Alarme de sortie du périmètre géographique défini

Caractéristiques

Moteur

Modèle	ISUZU MOTORS LIMITED 4JJ1XDDV A01
Type	Diesel quatre temps refroidi par eau à injection directe, suralimenté, conforme Stage V.
Nb de cylindres	4
Alésage et course	95,4 mm x 104,9 mm
Cylindrée	2,999 L
Puissance nominale	97 ch / 2 200 tr/min (ISO 9249)
	107 ch / 2 200 tr/min (ISO 14396)
Couple maxi	354 N·m / 1 800 tr/min ⁻¹ (ISO 9249)
	375 N·m / 1 800 tr/min ⁻¹ (ISO 14396)

Circuit hydraulique

Pompe	
Type	Deux pompes à piston à cylindrée variable + une pompe à engrenages
Débit de refoulement maxi	2 x 130 L/min
	1 x 60 L/min
Réglage du clapet de décharge	
Flèche, balancier et godet	34,3 Mpa
Translation	34,3 Mpa
Orientation	28,0 Mpa
Circuit de pilotage	5,0 Mpa
Pompe de pilotage	À engrenages
Distributeur principal	13 tiroirs
Radiateur d'huile	À air

Système d'orientation

Moteur d'orientation	Moteur à pistons axiaux
Frein	Hydraulique à verrouillage automatique dès que le manipulateur d'orientation est en position neutre
Frein de stationnement	Frein multidisque à bain d'huile
Vitesse de rotation	11,0 tr/min
Couple de rotation	40,4 kN·m

Accessoires

Godet rétro et compatibilité

Usage	Godet rétro				
	Excavation standard				
Capacité du godet	Remplissage ISO	m ³	0,38	0,45	0,50
	Remplissage à ras	m ³	0,28	0,35	0,38
Largeur d'ouverture	Avec couteaux latéraux	mm	800	915	1,000
	Sans couteaux latéraux	mm	740	855	940
Nombre de dents			4	4	5
Poids du godet		kg	340	360	390
Compatibilité	Balancier standard 2,20 m		○	◎	○
	Balancier long 2,50 m		◎	△	×

◎ Standard ○ Recommandé △ Chargement seul × Non recommandé

Système de translation

Moteurs de translation	Pompe à piston à cylindrée variable, moteur à deux vitesses
Freins de translation	Frein hydraulique
Freins de parc	Frein multidisque à bain d'huile
Nombre de tuiles	46 par côté
Vitesse de translation	3,4 / 5,6 km/h
Force de translation	140 kN (SAE)
Pente franchissable	70% {35°}

Cabine et commandes

Cabine	
Cabine en acier, tous temps, insonorisée, suspendue par ressorts et plots d'huile siliconée, et équipée d'un épais tapis de sol isolant.	
Commande	
Deux leviers et deux pédales de translation	
Deux manipulateurs pour l'excavation et l'orientation	
Accélérateur moteur rotatif électrique	
Niveaux sonores	
Externes	99 dB(A)
Chauffeur	74 dB(A)

Flèche, balancier et godet

Vérin de flèche	100 mm x 1 065 mm
Vérin de balancier	115 mm x 965 mm
Vérin de godet	95 mm x 885 mm
Vérin de déport	105 mm x 510 mm

lame de nivelage

Vérin de lame	125 mm x 220 mm
Dimension	2 590 mm (en chenilles de 600 mm) (largeur) x 575 mm (hauteur)*
Amplitude	515 mm (lame levée) x 575 mm (lame baissée)

*la largeur de la lame change en fonction de la largeur des tuiles.

Capacités de remplissage

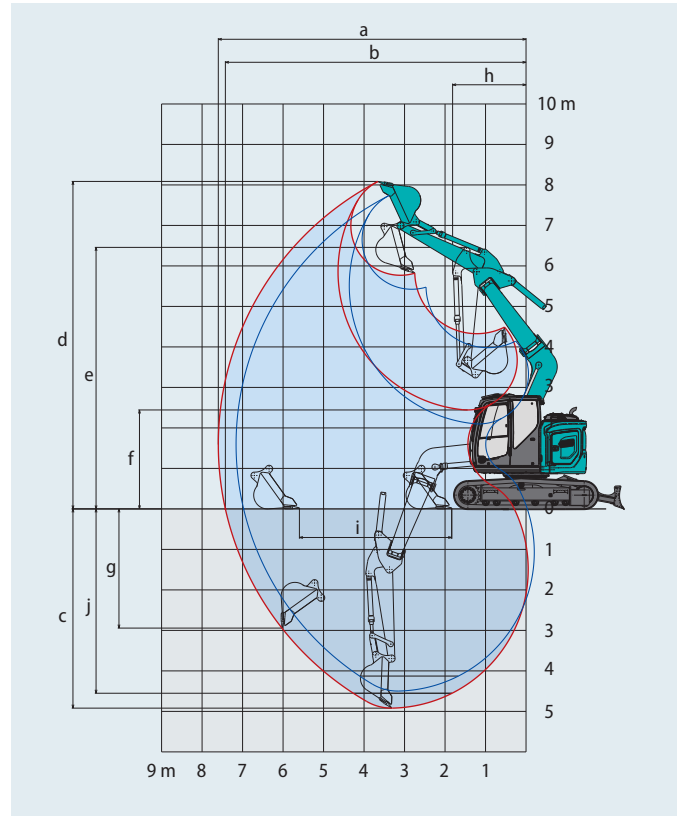
Réservoir à carburant	186 L
Circuit de refroidissement	17 L
Huile moteur	17 L
Réducteur de translation	2 x 2,1 L
Réducteur d'orientation	1,65 L
Réservoir d'huile hydraulique	89,9 L au réservoir
	186 L en incluant les circuits hydrauliques
Réservoir d'AdBlue	26 L



Plages de travail

Unité : m

Portée	Flèche à double déport parallélogramme					
	2,20 m			2,50 m		
	Max. à gauche	Centre	Max. à droite	Max. à gauche	Centre	Max. à droite
a- Portée de fouille maximale	7,18	7,60	7,16	7,44	7,86	7,42
b- Portée de fouille maximale au niveau du sol	6,99	7,42	6,98	7,26	7,69	7,24
c- Profondeur de fouille maximale	4,52	4,92	4,50	4,81	5,22	4,80
d- Hauteur de travail maximale	7,75	8,09	7,74	7,91	8,25	7,90
e- Hauteur de déversement maximale	5,43	5,77	5,42	5,59	5,93	5,58
f- Hauteur de déversement minimale	2,11	2,44	2,10	1,82	2,15	1,81
g- Profondeur de fouille maximale en paroi verticale	2,62	2,94	2,61	2,90	3,23	2,89
h- Rayon de rotation minimal	1,88	1,83	2,13	1,93	1,87	2,19
i- Course de nivelage au niveau du sol	3,78	3,76	3,78	4,25	4,22	4,25
j- Profondeur de fouille maximale pour un fond plat de 2,4 m	4,15	4,55	4,13	4,47	4,87	4,45
Capacité de remplissage ISO du godet m ³	0,45	0,45	0,45	0,38	0,38	0,38



— Balancier 2,20 m (centre) — Balancier 2,20 m (droite et gauche)

Force d'excavation (ISO 6015)

Unité : kN

Longueur du balancier	2,20 m	2,50 m
Force de cavage du godet	92,9	
Force de pénétration du balancier	61,9	57,3



Dimensions

Unité : mm

Longueur du balancier	2,20 m	2,50 m
A Longueur hors-tout	7 550	7 570
B Hauteur hors-tout à la flèche	2 730	2 750
C Largeur hors tout en chenilles de 600 mm	2 590	
D Hauteur hors-tout à la cabine	2 870	
E Garde au sol sous tourelle*	880	
F Garde au sol*	410	
G Rayon de rotation arrière (avec contrepoids add.)	1 490 (1 610**/1 670***)	

G'	Distance du centre d'orientation à l'extrémité arrière (avec contrepoids add.)	1 490 (1 610**/1 670***)
H	Longueur de chenille au sol	3 040
I	Longueur du train de chenilles	3 780
J	Voie	1 990
K	Largeur de tuile	600
L	Largeur hors-tout de la tourelle	2 480
M	Amplitude de la lame (haut/bas)	515/575

*Hors hauteur de l'arête de chenille **Contrepoids additionnel 580 kg ***Contrepoids additionnel 1 000 kg

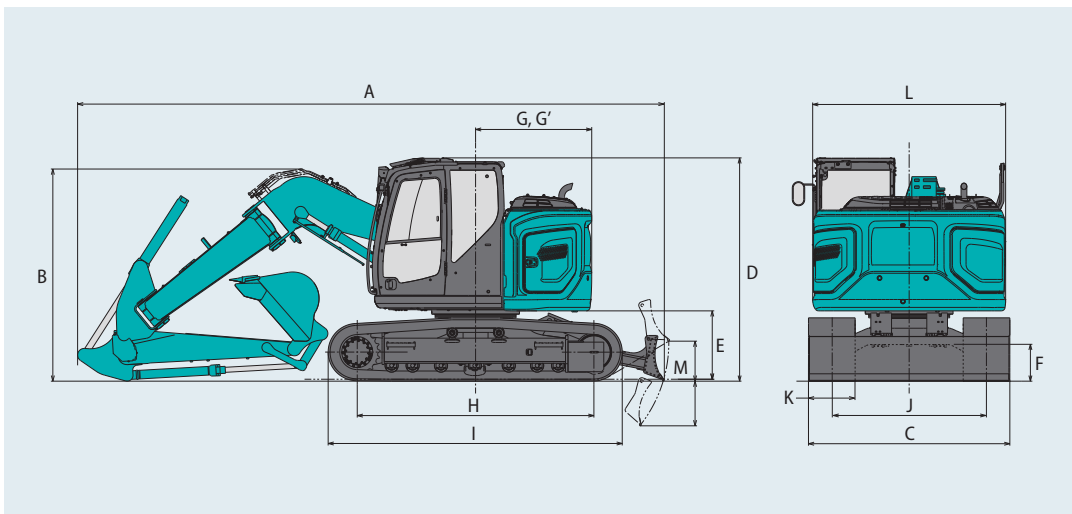
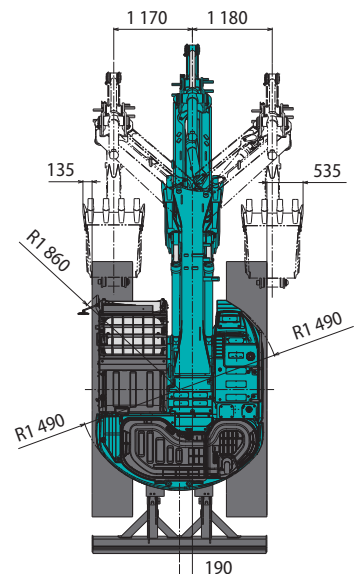


Illustration: Balancier 2,20 m



Poids en ordre de marche et pression au sol

Flèche à double déport parallélogramme Balancier : 2,20 m Godet 0,45 m³ en remplissage ISO Avec lame

	Tuiles acier HD			Chenilles PAD BS Geogrip	Chenilles à patins caoutchouc
Tuiles (mm)	500	600	700	500	500
Lame (mm)	2 490	2 590	2 690	2 490	2 490
Contrepoids	standard				
Pression au sol (kPa)	49,0	41,4	36,0	48,3	49,0
Poids en ordre de marche (kg)	16 500	16 700	17 000	16 300	16 600

	Tuiles acier HD			Chenilles PAD BS Geogrip	Chenilles à patins caoutchouc	Tuiles acier HD			Chenilles PAD BS Geogrip	Chenilles à patins caoutchouc
Tuiles (mm)	500	600	700	500	500	500	600	700	500	500
Lame (mm)	2 490	2 590	2 690	2 490	2 490	2 490	2 590	2 690	2 490	2 490
Contrepoids	+ 580 kg					+ 1 000 kg				
Pression au sol (kPa)	50,7	42,9	37,3	50,0	50,7	51,9	43,9	38,2	51,2	52,0
Poids en ordre de marche (kg)	17 000	17 300	17 600	16 900	17 200	17 500	17 700	18 000	17 300	17 600

Flèche à double déport parallélogramme Balancier : 2,50 m Godet 0,38 m³ en remplissage ISO Avec lame

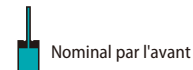
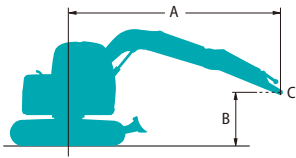
	Tuiles acier HD			Chenilles PAD BS Geogrip	Chenilles à patins caoutchouc
Tuiles (mm)	500	600	700	500	500
Lame (mm)	2 490	2 590	2 690	2 490	2 490
Contrepoids	standard				
Pression au sol (kPa)	49,1	41,5	36,1	48,4	49,1
Poids en ordre de marche (kg)	16 500	16 800	17 000	16 300	16 600

	Tuiles acier HD			Chenilles PAD BS Geogrip	Chenilles à patins caoutchouc	Tuiles acier HD			Chenilles PAD BS Geogrip	Chenilles à patins caoutchouc
Tuiles (mm)	500	600	700	500	500	500	600	700	500	500
Lame (mm)	2 490	2 590	2 690	2 490	2 490	2 490	2 590	2 690	2 490	2 490
Contrepoids	+ 580 kg					+ 1 000 kg				
Pression au sol (kPa)	50,8	43,0	37,4	50,1	50,9	52,0	44,0	38,3	51,3	52,1
Poids en ordre de marche (kg)	17 100	17 300	17 600	16 900	17 200	17 500	17 800	18 000	17 300	17 600

Capacités de levage

SK140SR_{LC} Double Déport

SK140SR_{LC}-7



A - Portée de l'axe de rotation à la biellette de godet

B - Hauteur de la biellette de godet au-dessus/au-dessous du sol

C - Point de levage

Réglage du clapet de décharge : 34,3 MPa

SK140SR _{LC}		Double Déport		Balancier : 2,20 m		Sans godet		Contrepoids : 3 150 kg + 580 kg		Chenilles : 600 mm		Lame levée		Rayon
A		1,5 m		3,0 m		4,5 m		6,0 m		À portée maxi				
B														
6,0 m	kg													
4,5 m	kg			*4 070	*4 070	*2 710	*2 710					*2 620	*2 620	4,52 m
3,0 m	kg			*6 030	*6 030	*3 580	*3 580					*2 510	*2 510	5,65 m
1,5 m	kg			*8 090	6 210	*4 220	3 870	*3 550	2 450			*2 640	2 310	6,21 m
Au sol	kg			*7 910	5 860	*4 980	3 510	3 700	2 320			*2 980	2 110	6,37 m
-1,5 m	kg	*6 240	*6 240	*7 780	5 860	*5 390	3 280	3 580	2 210			4 020	2 140	6,15 m
-3,0 m	kg			*6 030	*6 030							*4 250	3 610	4,25 m

SK140SR _{LC}		Double Déport		Balancier : 2,20 m		Sans godet		Contrepoids : 3 150 kg + 1 000 kg		Chenilles : 600 mm		Lame levée		Rayon
A		1,5 m		3,0 m		4,5 m		6,0 m		À portée maxi				
B														
6,0 m	kg													
4,5 m	kg			*4 070	*4 070	*2 710	*2 710					*2 620	*2 620	4,52 m
3,0 m	kg			*6 030	*6 030	*3 580	*3 580					*2 510	*2 510	5,65 m
1,5 m	kg			*8 090	6 630	*4 220	4 100	*3 550	2 620			*2 640	2 470	6,21 m
Au sol	kg			*7 910	6 280	*4 980	3 750	*3 810	2 480			*2 980	2 270	6,37 m
-1,5 m	kg	*6 240	*6 240	*7 780	6 280	*5 390	3 520	3 800	2 380			3 660	2 300	6,15 m
-3,0 m	kg			*6 030	*6 030							*4 250	3 860	4,25 m

SK140SR _{LC}		Double Déport		Balancier : 2,50 m		Sans godet		Contrepoids : 3 150 kg + 580 kg		Chenilles : 600 mm		Lame levée		Rayon
A		1,5 m		3,0 m		4,5 m		6,0 m		À portée maxi				
B														
6,0 m	kg													
4,5 m	kg					*3 180	*3 180					*2 370	*2 370	4,88 m
3,0 m	kg					*3 320	*3 320					*2 280	*2 280	5,94 m
1,5 m	kg			*5 490	*5 490	*3 980	3 920	*3 380	2 470			*2 390	2 160	6,48 m
Au sol	kg			*7 710	6 340	*4 790	3 540	*3 700	2 320			*2 670	1 980	6,63 m
-1,5 m	kg	*5 660	*5 660	*8 070	5 850	*5 300	3 270	3 570	2 200			3 230	2 000	6,42 m
-3,0 m	kg	*9 000	*9 000	*6 500	5 960	*4 300	3 260					*4 120	3 130	4,64 m

SK140SR _{LC}		Double Déport		Balancier : 2,50 m		Sans godet		Contrepoids : 3 150 kg + 1 000 kg		Chenilles : 600 mm		Lame levée		Rayon
A		1,5 m		3,0 m		4,5 m		6,0 m		À portée maxi				
B														
6,0 m	kg													
4,5 m	kg					*3 180	*3 180					*2 370	*2 370	4,88 m
3,0 m	kg					*3 320	*3 320					*2 280	*2 280	5,94 m
1,5 m	kg			*5 490	*5 490	*3 980	*3 980	*3 380	2 640			*2 390	2 310	6,48 m
Au sol	kg			*7 710	6 760	*4 790	3 780	*3 700	2 490			*2 670	2 130	6,63 m
-1,5 m	kg	*5 660	*5 660	*8 070	6 270	*5 300	3 510	3 780	2 360			*3 240	2 150	6,42 m
-3,0 m	kg	*9 000	*9 000	*6 500	6 380	*4 300	3 490					*4 120	3 350	4,64 m

- Remarques :**
- Ne pas tenter de lever ou de maintenir toute charge supérieure à ces capacités de levage au point de levage spécifié par le rayon et la hauteur. Le poids de tous les accessoires doit être déduit des capacités de levage mentionnées ci-dessus.
 - Les capacités de levage supposent que la machine repose sur un sol de niveau, résistant et uniforme. L'utilisateur doit tenir compte des conditions de travail, par exemple sol mou ou irrégulier, inclinaison, charges latérales, arrêt brutal des charges, situations dangereuses, expérience du chauffeur, etc...
 - Le crochet de levage de la biellette de godet est défini comme point de levage.
 - Les capacités de levage ci-dessus sont conformes à la norme ISO 10567. Elles ne dépassent pas 87% de la capacité de levage hydraulique ni 75% de la charge de basculement. Les capacités de levage repérées par un astérisque (*) sont limitées par la capacité hydraulique plutôt que par la charge de basculement.
 - L'opérateur doit parfaitement connaître les instructions du manuel d'utilisation et d'entretien avant d'utiliser cette machine. Les règles d'utilisation en sécurité des équipements doivent être respectées à tout moment.
 - Les capacités de levage ne s'appliquent qu'à une machine fabriquée d'origine et équipée en standard par KOBELCO CONSTRUCTION MACHINERY CO., LTD.

Équipements de série et options

● = Std ○ = Opt

Catégorie	Description	SK140SR _{LC} -7 avec flèche à déport parallélogramme
CABINE	ROPS (ISO 12117-2: 2008)	●
PROTECTION DE CABINE	Protection frontale de cabine (OPG niveau II) (ISO 10262: 1998)	○
SIÈGE	Siège chauffant à suspension pneumatique	●
CHENILLES	Tuiles acier de 500 mm	○
	Tuiles acier de 600 mm	●
	Tuiles acier de 700 mm	○
	Tuiles acier de 500mm équipées de patins caoutchouc boulonnés	○
	Tuiles caoutchouc PAD BS Geogrip de 500mm (Roadliner)	○
FLÈCHE	Flèche à double déport parallélogramme avec deux phares de travail à LED	●
BALANCIER	Balancier standard (2,20 m)	●
	Balancier long (2,50 m)	○
	Balancier standard (2,20 m) et crochet de manutention	○
	Balancier long (2,50 m) et crochet de manutention	○
LIGNES HYDRAULIQUES	Clapets de sécurité sur flèche et balancier	●
	Clapets de sécurité sur flèche et balancier, et pilotage d'attache rapide	○
	Circuits hydrauliques auxiliaires petit et grand débits, et clapets de sécurité	○
	Circuits hydr. aux. petit et grand débits, clapets de sécurité, et pilotage d'attache rapide	○
PILOTAGE HYDRAULIQUE	Circuits hydrauliques auxiliaires petit et grand débits à commandes proportionnelles aux manipulateurs	○
CONTREPOIDS	Contrepoids standard	●
	Contrepoids additionnel (+580 kg)	○
	Contrepoids additionnel lourd (+1 000 kg)	○
LAME	Lame de nivellement de 2,49m pour chenilles de 500mm	○
	Lame de nivellement de 2,59m pour chenilles de 600mm	●
	Lame de nivellement de 2,69m pour chenilles de 700mm	○
	Lame flottante	○
OPTIONS	Deux phares de travail à LED additionnels	○
	Déflecteur de pluie	○
	Store pare-soleil	○
	Alarme de translation	○
	Huile hydraulique VG46	○
	Huile hydraulique VG68	○
ÉQUIPEMENTS DE SÉRIE	Peinture personnalisée	○
	Protection de toit (OPG niveau II) (ISO 10262: 1998)	●
	Huile hydraulique VG32	●
	Climatisation	●
	Radio DAB+ (FM/AM + AUX + USB et Bluetooth® avec téléphone mains libres)	●
	Faisceau pour quatre phares additionnels et un gyrophare de cabine	●
	Faisceau pour éclairage du compartiment moteur	●
	Trois caméras pour vision à 360°	●
	Pompe électrique de remplissage gasoil à arrêt automatique	●
	Blindage du châssis inférieur	●
	Guide chaîne central	●
	Protection des vérins de flèche	●
	Dispositif anticollision de cabine et limiteur de travail (hauteur, profondeur et déport maxi paramétrables)	●
	Alarme de surcharge	●
Télésurveillance et géolocalisation KOMEXS	●	
Sans godet	●	

Le système de climatisation de cette machine contient un gaz à effet de serre fluoré HFC-134a (GWP 1430). Quantité de gaz 0,9 kg (équivalent CO₂ 1,3 t)

Remarque : Bluetooth® est une marque déposée de Bluetooth SIG Inc.

Remarque : Ce catalogue peut contenir des accessoires et autres équipements qui ne sont pas disponibles en option dans votre région. Il peut aussi contenir des photos de machines dont les caractéristiques sont différentes de celles qui sont vendues dans votre région. Consultez votre distributeur KOBELCO le plus proche pour lui faire part de vos besoins.

Des équipements spécialisés sont indispensables pour utiliser ces machines pour des travaux de démolition. Contactez votre distributeur KOBELCO pour valider leurs utilisations.

Dans le cadre de notre politique d'amélioration permanente, tous les modèles et caractéristiques sont modifiables sans préavis.

Copyright par **KOBELCO CONSTRUCTION MACHINERY CO., LTD.** Le contenu de ce catalogue ne peut en aucun cas être reproduit sans autorisation.

KOBELCO CONSTRUCTION MACHINERY EUROPE B.V.

Veluwezoom 15
1327 AE Almere
Pays-Bas
www.kobelco-europe.com

Pour plus d'information :